

Üseri Stadt

Kinder-Plausch-Tage 2016 LEGO-Stadt

Juni 2016

Text/Musik: Samuel Rath

♩ = 115 bpm, Bluesrock

Strophe



1. En Stadt us vie - le Stei - ne bruucht Lüt mit gschick - te Händ. Stu -
2. De eint isch guät im Pla - nä. De an - der baut mit Pfiff. Und
3. O Mann! Das macht üs Sor - gä! Das hin - dret ü - se Plan. Mit



die - re, schaf - fe, schlep - pe: viel Ar - beit wie 'ner gsähnd. S'bruucht
lüg da bi - mä Drit - tä: "Dä hät das voll im Griff!" S'bruucht
Striit und Kampf und Nörg - le da le - gät mier üs lahm. S'bruucht



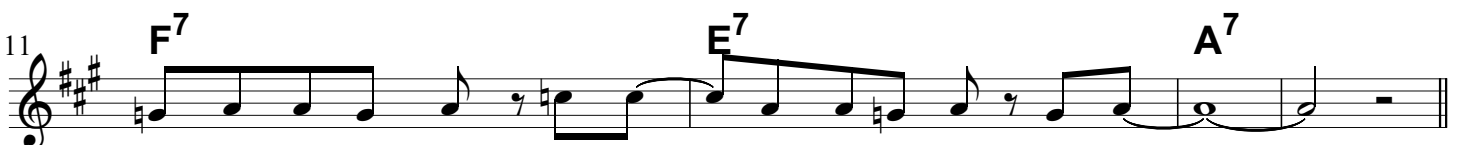
vie - li chlii - ni Fort - schritt vom Aa - fang bis zum Änd. S'bruucht
vie - li bsund - ri Ty - pä, Be - ga - bi - gä und Kniff. S'bruucht
Frie - dä i de Här - ze und Fründ - schaft und E - lan. S'bruucht



Muet zum Dran - ne - blii - be und Schweiss un - te - rem Hämp. Wo
ei - nä und dr an - der, bis hii zum letzsch - tä Schliff. Wo
Muet e - nand's ver - ze - he, so, wie Gott das chann. Wo



gros - si Sa - chä gschehnd fangt's chlii und mun - zig aa. Was
bun - ti Sa - chä gschehnd hät's Platz für je - di Hand. Ob
gue - ti Sa - chä gschehnd bruucht's Hilf vom Al - ler - höchst - te.



chlii und mun - zig isch, isch wärt - voll für diä Stadt! Diä Stadt!
gross, chlii, wiiss und schwarz, s'isch wärt - voll für diä Stadt! Diä Stadt!
Gott im Him - mel hilft! Dä Wärt - vollscht für diä Stadt! Diä Stadt!

Refrain

15 **D** **A⁷**

Ü-se-ri Stadt läbt vom Näh und Gäh. I ü-se-rer Stadt söll me ds'Gue-tä gseh. I

19 **D**

üs - se - rer Stadt bruucht's dich und mich und meh. I üs - rer

21 **E⁷**

Stadt söll Got - tes Wil - lä gscheh!

Alle Rechte beim Urheber.