

Naturtag 2009

Posten

8

„Mit offnigä Augä dur d'Natur“

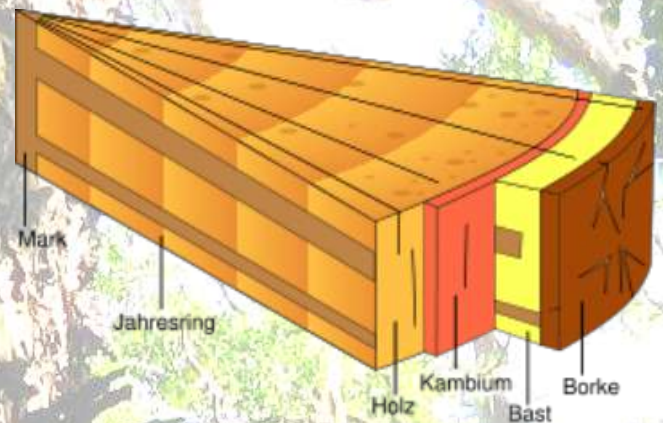
„Wie kommt eigentlich das Wasser in die Baumkronen auf über 30 Meter?“

Hast du gewusst, dass...

- Wasser ohne eine Pumpe in winzigen Röhrchen bis zu 130 Meter hoch steigen kann?
- eine gewöhnliche Birke pro Tag so mehr als 100 Liter pumpt?
- im Frühling so viel Saft fließt, dass man es anzapfen und trinken kann?
- die Enden der Röhrchen bei Hitzen enger werden, damit der Baum nicht austrocknet?

Was du tun kannst

- Säge vorsichtig eine schmale Scheibe vom Stämmchen ab.
- Schleife eine Seite ganz fein
- Poliere das Holz dann mit etwas Öl
- Untersuche jetzt die Ringe genauer. Wieviele sind es? Erkennst die Wasserleitungen?



Gott begegnen

«Niemand glaubt, dass ein Auto, eine Uhr oder auch nur eine Büroklammer von selbst entstehen.» Prof. Dr. W. Gitt

«Seit der Erschaffung der Welt sind seine Werke ein sichtbarer Hinweis auf ihn, den unsichtbaren Gott.» Römerbrief 1,20

Sonntag, 6. September 2009, ab 13:00 – 17:00 Uhr